



« Créer un réseau  
de sites démonstratifs lagunaires  
et dunaires sur le littoral méditerranéen  
en Languedoc-Roussillon »



**Contacts**

Magali Boyce et Franck Lecoq  
Coordination du projet

Conservatoire des Espaces Naturels du Languedoc-Roussillon (CENLR)  
474, allée Henri II de Montmorency  
34090 Montpellier  
T : 04 67 58 43 34 - F : 04 67 58 42 19  
life.lagnature@cenlr.org

[www.lifelagnature.fr](http://www.lifelagnature.fr)

# Ensemble protégeons nos lagunes



Projet financé à 50% par l'outil LIFE+  
pour l'environnement de l'Union Européenne



Novaterra/Deiphine Bonnet - Crédits photos : T. Genre, X. Rufray, T. Galewski, B. Siroz, P. Laiffargue, M. Bichler, F. Lecoq, S. Jaulin, M. Kleszczewski. Imprimé sur papier certifié PEFC - 2010 - Ne pas jeter sur la voie publique



PROJET EUROPEEN LIFE+ LAG'NATURE  
n° LIFE07NAT/F/000193



# Une nouvelle dynamique sur les espaces naturels littoraux en Languedoc-Roussillon

Le projet européen LIFE+ LAG'Nature vise à «créer un réseau d'espaces naturels sur le littoral en Languedoc-Roussillon». Véritable interface entre terre et mer, les lagunes et les dunes méditerranéennes accueillent une diversité d'habitats et d'espèces remarquables, tant au niveau de la flore que de la faune, reconnus d'intérêt écologique majeur au niveau européen.

Avec 45 % de la surface des lagunes au niveau national, le Languedoc-Roussillon a une forte responsabilité dans la préservation et la restauration de ces milieux qui contribuent à l'équilibre physique et écologique de l'ensemble du littoral. D'une durée de 5 ans et mis en œuvre dans le cadre du programme européen LIFE + Nature, ce projet regroupe 7 partenaires techniques autour du chef de file, le Conservatoire des Espaces Naturels du Languedoc-Roussillon.

« Créer un réseau de sites démonstratifs lagunaires et dunaires sur le littoral méditerranéen en Languedoc-Roussillon »

Le projet LAG'Nature vise à la restauration et à la conservation des espaces naturels lagunaires, périlagunaires et dunaires sur 5 sites Natura 2000 mis en réseau. Dans un contexte où le littoral méditerranéen apparaît de plus en plus comme un espace fragile, très convoité, où s'exercent de nombreuses pressions d'origine anthropique, le projet LAG'Nature ambitionne la mise en œuvre d'actions démonstratives, durables et transférables, à travers une dynamique collective et innovante.

## CARTE D'IDENTITÉ DU PROJET

NOM : LAG'Nature

DURÉE : 5 ans (Janvier 2009

à décembre 2013)

BUDGET TOTAL : 2 201 834 euros

LOCALISATION : région Languedoc-Roussillon

CHEF DE FILE : CEN L-R

PARTENAIRES TECHNIQUES : RIVAGE, SMBVA, SIEL,

SMGEO, SMCC, Laboratoire ART-Dev, GRAINE LR

PARTENAIRES FINANCIERS : Union Européenne, Agence de l'Eau, DIREN LR, Région LR, CG66, CG11, CG34 et CG30

AUTRES PARTENAIRES : Tour du Valat, Conservatoire du Littoral, Atelier Technique des Espaces Naturels et Office de l'Environnement de la Corse



# Vers une meilleure gestion des milieux naturels lagunaires, périlagunaires et dunaires



Dans la perspective d'une **meilleure gestion** des milieux, les **objectifs** du projet sont :

**MENER** des actions démonstratives et expérimentales permettant d'améliorer directement l'état de conservation d'habitats lagunaires, périlagunaires et dunaires d'intérêt communautaire, et indirectement l'état de conservation des espèces associées à ces habitats ;

**ENGAGER** des actions collectives « supra-site » coordonnées et cohérentes sur les 5 sites pilotes identifiés sur des problématiques communes, notamment la gestion de la fréquentation et la lutte contre les espèces envahissantes ;

**EVALUER** au cours du projet et à plus long terme l'impact des actions démonstratives et expérimentales mises en œuvre ;

**FAVORISER** une gestion et une préservation à long terme de ces habitats en formant les acteurs des lagunes et en sensibilisant le grand public et les scolaires ;

**DEMULTIPLIER** et diffuser les résultats positifs obtenus dans le cadre du projet afin de favoriser leur reproduction sur d'autres sites au niveau régional, national et euro-méditerranéen.



# 5 sites littoraux à forts enjeux patrimoniaux...

Pour répondre aux objectifs ambitieux du projet, 5 sites pilotes Natura 2000 régionaux ont été mis en réseau. Cette démarche « supra-site » permet de mutualiser les connaissances et les efforts et d'apporter une forte cohérence dans les actions menées sur le territoire. L'ensemble du plan d'action est mis en place par 8 partenaires techniques régionaux.

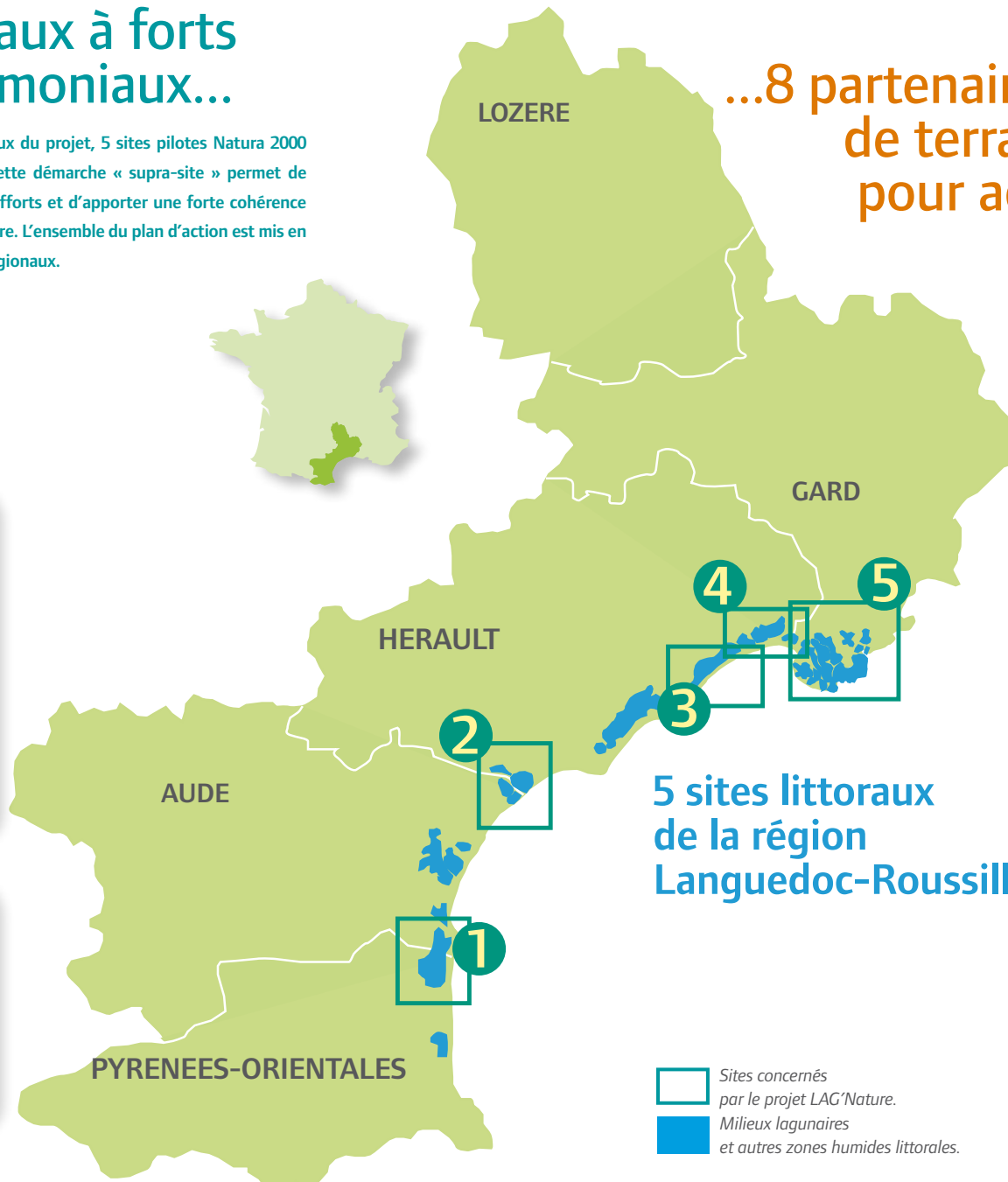
## 5 partenaires opérateurs Natura 2000 de 5 sites pilotes

### Des enjeux communs

Préservation de la richesse naturelle des habitats et des espèces, lutte contre la pression urbaine, l'eutrophisation et/ou la dégradation des milieux, restauration de connexions hydraulique et lutte contre le comblement, gestion de la fréquentation et de ses impacts, organisation des activités sur les zones humides.



### Des actions similaires

Restauration d'habitats, lutte contre les espèces envahissantes, gestion de la fréquentation et de ses impacts, participation aux actions de sensibilisation et de formation.



...8 partenaires de terrain pour agir

## 5 sites littoraux de la région Languedoc-Roussillon

-  Sites concernés par le projet LAG'Nature.
-  Milieux lagunaires et autres zones humides littorales.

## 3 partenaires intervenant en transversalité

**Un coordinateur du projet**, le Conservatoire des Espaces Naturels du Languedoc-Roussillon en charge de la gestion et de la coordination technique et financière du projet. Il accompagne et suit l'intégralité des actions portées par l'ensemble des partenaires.



**Un partenaire chargé de la mise en œuvre des actions de sensibilisation et d'éducation** sur les 5 sites pilotes, le GRAINE Languedoc-Roussillon.



**Un laboratoire de recherche** concernant les questions de gestion de la fréquentation, le laboratoire ART-Dev, en charge de l'amélioration des connaissances sur les zones à enjeux et le suivi de la fréquentation sur ces sites.



### 1 COMPLEXE LAGUNAIRE DE SALSE-LEUCATE

**Partenaire : RIVAGE**  
Regroupement Intercommunal de Valorisation d'Aménagement de Gestion de l'Etang de Salses-Leucate



### 2 COMPLEXE DE ZONES HUMIDES DE LA BASSE VALLÉE DE L'AUDE

**Partenaire : SMBVA**  
Syndicat Mixte de la Basse Vallée de l'Aude



### 3 COMPLEXE LAGUNAIRE DES ÉTANGS PALAVASIENS

**Partenaire : SIEL**  
Syndicat des Etangs Littoraux



### 4 ÉTANG DE L'OR

**Partenaire : SMGEO**  
Syndicat Mixte de Gestion de l'Etang de l'Or



### 5 ÉTANGS DE LA CAMARGUE GARDOISE

**Partenaire : SMCG**  
Syndicat Mixte de la Camargue Gardoise







# Expérimentations, suivis, sensibilisation et valorisation

Le projet LAG'Nature s'articule autour de la mise en œuvre d'un panel d'actions qui, pour certaines d'entre elles, sont spécifiques à chacun des 5 sites pilotes, et pour d'autres plus transversales, participent à la démarche supra-site et de mise en réseau au niveau régional.

## Des actions pilotes thématiques

3 thématiques centrales sont développées dans le cadre du projet afin de participer à l'amélioration des habitats lagunaires et dunaires méditerranéens et des espèces associées.

### . Restauration d'habitats lagunaires, périlagunaires et dunaires



Ces habitats ont été dégradés ou subissent des pressions anthropiques récurrentes.

Plusieurs types de restauration sont prévus afin de favoriser une mosaïque d'habitats et une meilleure qualité des milieux :

réhabilitation de dunes, restauration de connexions hydrauliques ou encore amélioration de la qualité de l'eau.

### . Gestion de la fréquentation

Enjeu fort sur la façade méditerranéenne, la gestion de la fréquentation et de ses impacts participe à la protection des habitats et des espèces.



Les actions prévues visent à mieux connaître la fréquentation sur les espaces ciblés afin d'organiser et

d'expérimenter l'aménagement de ces derniers, sensibiliser les populations aux enjeux et à la richesse du patrimoine naturel, et participer à la préservation des habitats et des espèces associées.

### . Lutte contre les espèces envahissantes

- Lutte contre la flore envahissante :

Reconnue comme un facteur principal de modification des écosystèmes, l'introduction d'espèces exotiques envahissantes est une problématique des plus préoccupantes en Languedoc-Roussillon.

L'objectif du projet est d'identifier et de localiser les espèces les plus problématiques sur les milieux naturels à enjeux, de tester localement des méthodes de contrôle ou d'éradication et d'assurer une veille sur leur prolifération.



## Un travail de suivi et d'évaluation des actions pilotes thématiques

Ces suivis naturalistes permettent d'évaluer l'efficacité, la pertinence et l'impact des actions du projet, intervenant avant (état zéro) et régulièrement après les travaux.

Ils sont basés sur une hiérarchisation des priorités d'action en fonction des enjeux habitats et espèces des sites Natura 2000 concernés et l'élaboration de protocoles spécifiques en partenariat avec le Comité Scientifique du projet.

## Une démarche sur le long terme

à travers la rédaction de plans de pérennisation des actions et la consolidation et l'élargissement du partenariat sur de nouveaux projets.

- Lutte contre la tortue de Floride :



L'objectif est de tester des méthodes permettant de limiter, de contrôler voire éradiquer les populations de tortue de Floride présentes sur 2 sites

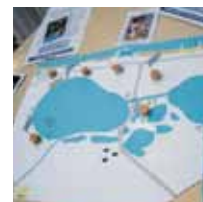
pilotes, afin de favoriser le développement de la Cistude d'Europe présente naturellement sur ces milieux et à forte valeur patrimoniale.

### Des actions transversales

Ces actions ont pour objectif d'inscrire sur le long terme la préservation des habitats et des espèces associées et de fédérer le plus grand nombre d'acteurs des lagunes autour des problématiques, des enjeux et des richesses du patrimoine lagunaire et périlagunaires languedocien.

### . Sensibilisation du grand public et des scolaires

Une campagne de sensibilisation se déroulera sur les cinq sites pilotes tout au long du projet. Cette campagne s'adressera au grand public estival et au milieu scolaire, grâce à des outils pédagogiques adaptés dont un véhicule itinérant déployé sur les plages.



### . Formations des acteurs des lagunes

L'objectif de cette action est de former ces différents acteurs aux problématiques, enjeux et richesses des espaces naturels lagunaires et périlagunaires de leur territoire. Plusieurs formations au niveau régional et

locales auprès de 4 publics cibles vont être ainsi mises en place (professionnels du tourisme, décideurs, agriculteurs, services de police de la nature et de l'eau).



### . Outils de communication et mise en réseau

Actions de mutualisation, valorisation et diffusion des connaissances et des expériences acquises dans le cadre du projet : création d'outils de communications variés et originaux, animation d'une plateforme d'échanges d'expérience entre sites pilotes mais également au niveau interrégional, national et euro-méditerranéen.

